



# 54 platser att älska i Timrå - vilken är din?

*Evenemang • Bokningsbara upplevelser • 54 platser att älska i Timrå*

*Visit Timrå* 

Norrlands närmaste vildmark



## Välkommen till Timrå - Norrlands närmaste vildmark!

I Timrå är det nära till tystnaden, skogen, bergen, djuren, älven och havet - allt som vi ofta förknippar med begreppet vildmark. Timrå ligger nära både världsarvet Höga Kusten och Norrlands huvudstad Sundsvall.

I Timrå är det också nära mellan människorna och det ligger oss extra varmt om hjärtat att ta väl hand om våra besökare.

I den här broschyren lyfter vi upp våra bokningsbara upplevelser samt 54 platser att älska i Timrå. Platser, besöksmål eller företag som är väl värda ett besök vare sig du är här för ett helt liv, en månad, en vecka eller endast en dag.

### Evenemang sommaren 2010

2-3 juli, 25H golfen Timrå GK

3 juli, Lögdödagen, Lögdö Bruk.

23 juli, Premiär av "Svartdjefulen i Ljustorp", Teater Häxan.

5-8 aug, Mid Nordic Cup, internationell fotbollscup för unga

6-7 augusti, Timråland. Timrås egen folkfest

21 augusti, Superhjalteorkestern Söråkers Folkets Hus

9 oktober, Wagner: Rhenguldet. Söråkers Folkets Hus.





## Bokningsbara paket

Nedan ser du ett axplock av Timrås bokningsbara utbud.  
För mer information, villkor och bokning gå in på [visittimra.se](http://visittimra.se)  
Vi reserverar oss för ev. program- och prisändringar utanför vår kontroll.

*Dags- och kvällsaktiviteter*  
[visittimra.se/boka/aktivitet](http://visittimra.se/boka/aktivitet)

### **GPS vandring på egen hand, 300 kr**

Vandring i vacker natur i Ljustorp, GPS, utrustning och fika för 2 pers.

### **GPS vandring med guide för nybörjare, 400 kr**

GPS vandring med guide, utrustning och kaffe/fika för 2 pers.

### **Geocaching på egen hand, 300 kr**

Leta skattgömmor i Ljustorp. I priset ingår hyra av GPS, fika och material för 2 pers.

### **Geocaching för nybörjare kväll, 400 kr**

Lär dig den moderna formen av skattletning. I priset ingår guide, hyra av GPS, fika och material för 2 pers.

### **Fiske för nybörjare, heldag, 600 kr/pers**

Fiske i Lögdö vildmark, guide, fiskekort, förtäring och spö. Minimum 2 vuxna.

### **Fiske för nybörjare, kväll, 300 kr/pers**

Fiske i ca 3 timmar med guide, fiskekort, förtäring och spö. Minimum 2 vuxna.

*Aktivitet och logi*

[visittimra.se/boka/upplevelsepaket](http://visittimra.se/boka/upplevelsepaket)

### **Svampsafari, långhelg, 3.950 kr/pers**

Bra boende på Vikinga ranchen i Tynderö, nära naturen, helpension och erfaren svampguide ingår, från 2 pers.

### **Sälsafari, 3.800 kr/person**

Spaning efter säl utanför öarna Åstön och Alnö. Helpension, boende i f.d Lotstorn vid havet. Min. 5 personer.

### **Kanotäventyr, 2.600 kr/person**

Guide, fika, mat, logi i militärtält, sovsäckar och frukost ingår i priset. Min. 8 pers.

### **Brännsands fiskepaket 1 vecka, 12.000 kr**

Fräsch stuga 1 vecka, sänglinnen, handdukar, slutstädning (ej disk) för 4 personer. Båt, flytvästar och sjökort, exkl. bensin. Kanot med kanotvagn disponeras fritt. Kostnad för fiskekort, eventuell transport och fiskeguidning tillkommer.



# 54 platser att älska i Timrå



## 1. Skönviksbacken

Under sommarhalvåret Sundsvall/Timrås träffpunkt för downhillcykling och annan liftburen cykling samt alla typer av mountainbiking.

Vi erbjuder guidningar och downhillskola i samarbete med Freeriders Timrå – en del av Friluftsfrämjandet. Cykeltider: onsdagar 18-21, lörd och sönd kl. 12-17.

Kontakt: Erik Söderström, tel 070-312 29 55.

## 2. Indalsleden

Turistväg från Timrå till Trondheim, följer Indalsälven med start/slut i Indalsälvens delta i Timrå, väg 86.  
[www.indalsleden.se](http://www.indalsleden.se)

## 3. Hamstasjön

Badplats

## 4. Timrå Gårdsbutik

Pittoresk butik i lantlig idyll, Café och presentbutik. Vill du äta är det säkrast att förboka.

För öppettider och bokning ring: 060-57 30 54.

5. **Timrå Simhall** Inomhusbad i centrala Timrå. Sommarstängt.

## 6. Wifstavarvs tjärn

Sandstrand mitt i centrum, vid E4. Inom Wifstavarvs tjärns Campings område.

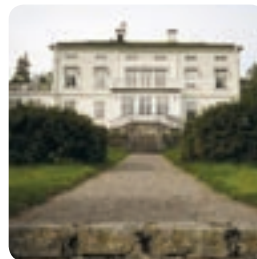
## 7. Wifstavarvstjärns camping

Camping med stugor och husvagnsplats. Nära E4 och med egen liten tjärn med sandstrand.

Tel: 060-58 05 40.

## 8. Wifstavarvs brukssamhälle

I slutet av 1700-talet växte Wifstavarvs skeppsindustri fram. Sedan tillkom sågverken och så småningom ett finpappersbruk. Idag finns ingen verksamhet kvar, men ett litet bevarat brukssamhälle med herrgård, bostäder och ett pumphus som idag används som kapell för dop och vigslar. Runt omkring finns fina strövområden och en liten gästhamn. Guidade turer kan ordnas av Wifstavarvs historiska förening efter bokning. Ring Hans Johansson, tel: 060-58 00 03.



## 9. Wifstavarvs Herrgård

Wifstavarf är en sengustaviansk herrgård belägen i en välbevarad bruksmiljö, klassad som ett kulturhistoriskt riksintresse. Uppförd av Wifstavarvs grundare Per Hellzén från Härnösand. Idag boende för grupper i Herrgården, eller i eget annex på Herrgården för privat-

personer. Tel: 060-57 20 60. [www.wifsta.se](http://www.wifsta.se)



## 10. Merlo slott

Norrlands enda slott - uppfördes som sommarresidens åt träpatronen Fredrik Bünsow åren 1883-1885. Arkitekter var Isak Gustaf Clason och Fritz Eckert. C. är främst känd som arkitekten bakom Nordiska museet och Hallwylska palatset i Stockholm. Några av rummen är välbevarade, däribland biblioteket som också kallas riddarsalen.

Sommaren 2010 sker guidade visningar: 8 juli, 9 juli, 15 juli, 16 juli och 17 juli kl 11 och kl. 14 samtliga datum. Förhandsbokning

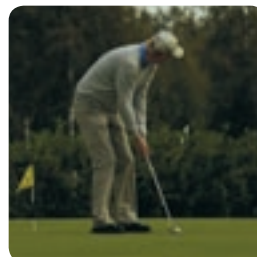
krävs till e-post: [merloslott@gmail.com](mailto:merloslott@gmail.com)

## 11. Indalsälvens delta

Sveriges längsta kustdelta.

12 **Timrå bibliotek**

13. **Timrå Centrum**



## 14,15. Timrå Golfbana och Timrå Golfrestaurang

Timrå golfbana är Europas nordligaste Seasidebana. Banan ligger mitt i Indalsälvens delta vilket innebär att vatten blir ett prövande hinder. Av många rankas Timrå



som en av de svåraste och mest utmanande banor man spelat. På golfbanan finns bland annat restaurang och golfshop. Timrå Golfklubb, Golfbanevägen 2, 860 32 Fagervik  
Kansli tel: 060-57 01 53, restaurang tel: 060-57 96 10.

### 16. Timrå IK

Timrås stolthet och elitserielag. Behöver vi säga mer?  
[www.timraik.se](http://www.timraik.se)

### 17. Timrå Idrottscenter

Flertal idrottshallar som E.on Arena, Tennishall m.m.

### 18. Timrå Snöskoterklubb

### 19. Restaurang Två tallar

Lunchrestaurang med bordsservering mitt i Timrå.



### 20. Smacken

Populär badstrand mitt i deltat  
Avfart från E4 vid flygplatsen.

### 21. Timrå Ridstadion

### 22. Indalsälven

Möjliggör aktiviteter som kano-  
ting och fiske.

### 23. Bergeforsparkens dans och konferens

### 24. Bergeforsparkens Camping & Stugby

Husvagns- och tältplatser samt stugby. Minilivsbutik med fikaservering, bangolf, utepool med barnsektion och grillkåta. Camping säsongöppet: 15/3–15/10, Högsäsong: 15/6–15/8. Telefon: 060-51 50 90 el. 073-909 79 67.

### 25. Lundegård

Kulturellt café, 40-60-tal samt antikvitetsbutik. Begränsade öppettider som-  
maren 2010 ring 060-57 07 26 eller 070-322 66 för aktuell information.



### 26. Lögdö Bruk

Lögdö Bruk är en av länets bäst bevarade järnbruksamjöer. Bruket anlades 1685 och var i drift fram till 1878 då man övergick till stordjordbruk. Byggnader som kyrka, ladugård, herrgård, bagarstuga med olika byggår i en samman-

hållen miljö, ger en god bild av hur bruksmiljön en gång gestaltade sig. Kafé Bruket öppet juli alla dagar kl. 11-16. Aug: tors-sön 12-16. [www.logdobruk.se](http://www.logdobruk.se)

### 27. Lögdö Bruks Herrgård

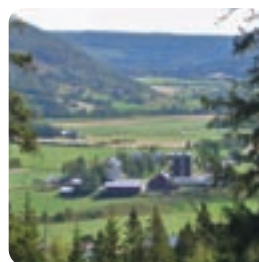
Nuvarande Herrgård byggdes 1883, då järnframställningen på Lögdö Bruk upphört och man bedrev stordjordbruk. I parken som omger Herrgården fanns trädgård, lusthus och kägelbana. Härbrerna i parken är troligen från 1700-talet. Idag ägs herrgården av pingstkyrkan i Sundsvall. Byggnaden fungerar som församlingsgård med full aktivitet året runt. På somrarna är herrgården vandrarhem. För bokning gå in på [www.sundsvall.pingst.se](http://www.sundsvall.pingst.se)

### 28. Bye Rast Vårdshus och Camping

Camping med stugor och husvagnsplatser samt restaurang vid sjö, badplats med fin sandstrand, vilthägn med renar. Direkt vid E4 2 mil norr om Timrå. Öppettider kl. 7-23 till mitten av aug. Tel: 060-450 55. [www.byerast.com](http://www.byerast.com)

### 29. Ljustorpsån

Fiske, vandring och kanoing. Kanothyra ring Ljustorps IP tel 060-821 86, 073-094 49 44.

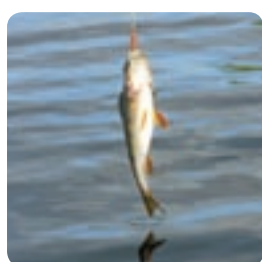


### 30. Ljustorp

GPS vandring på arkeologistig, geocaching, fiske och vildmark. Bokningsbara produkter finns även på [visittimra.se](http://visittimra.se). För mer information, fiskekort m.m. ring Ljustorp Turistinformation och Handel tel: 060-820 40.

### 31. Äventyrscamp Bredsjön

Bra fiskevatten, barnvänlig badstrand med bryggor. Vildmarksbastu. Hyr udde, bastustuga, boendestuga samt motor-driven flotte. Kanotuthyrning m.m. Ring för mer information, tel: 070-218 80 69.



### 32. Lögdö Vildmark

Fiske, vandring, vilt- och fågel-skådning på egen hand. Lögdö Vildmark Camping och Fiske hyr ut tre stugor med enkel standard, inget rinnande vatten. Traditionellt utedass samt tvättställe i utebyggnad. Stugorna ligger vid sjön Skälsjön och Hällsjön.

För bokning ring Lögdö Vildmarksguide, tel 073-838 97 46. Camping på andra platser är ej tillåten. Fiskekort kan köpas på Tomat-Ås telefon: 060-810 50 eller Västanå fallet telefon: 0611-320 33.

### 33. Y:et

Världens största Y, skapad av Bengt Lindström. I sommar drivs turistinformation vid konstverket.

### 34. Midlanda Flygplats



### 35. Söråkers Herrgård

Johan Carl Kempe var en bland "sågverkspatronerna" i södra Norrland. På 1850-talet slog han sig ner i Söråker, där han lät bygga såväl en ångsåg som en herrgård med stor trädgård. Herrgården uppfördes år 1853 och här bodde familjen Kempe fram till 1860, när man flyttade till Härnösand. Idag

drivs här hotell med konferens, aktiviteter, bröllop med mera. Tel: 060-408 40. [www.sorakersherrgard.com](http://www.sorakersherrgard.com)

### 36. Söråkers Folkets Hus

Mötesplats för alla åldrar. Lunchservering, biograf, konferenslokaler, operakvällar och övriga evenemang. Mer information på hemsidan [www.sorakersfolketshus.se](http://www.sorakersfolketshus.se) Tel: 060-400 73.



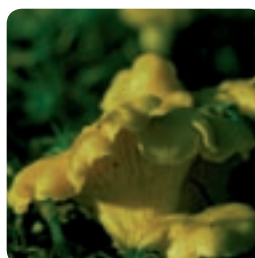
### 37. Café Holmö Brygga

Sommarrestaurang med fantastisk utsikt över Tynderösundet. Holmö Brygga har en trivsam, familjär atmosfär där du avnjuter en hel måltid eller bara tar en fika. Å la carte meny, fullständiga rättigheter och gästbåtplatser. Öppet till 29 aug sommaren 2010, alla dagar

från kl. 12.00. Tel: 060-420 26.

### 38. Oxviken

Vacker badstrand i Tynderö



### 39. Lagår'n på Tynderö

Butik med kvalitetslinnékläder, café, stugboende, Svampsafari med mera. Bokningsbara produkter och logi på [visittimra.se](http://visittimra.se) Ring Mira Eriksson för mer information. Tel. 070-640 37 57.

### 40, 41. Vårdshuset Idyllen och Portercaféet

Välrenommerad mat som serveras i pittoresk skärgårdsmiljö med havet vid fönstret. Boende på Idyllen i svit eller i vandrarhemsstandard. Idyllen öppet efter bokning. Portercaféet öppet juli-aug, sön-torsd 12-22, fre -lör 12-01. Idyllen tel 060- 480 20 • Portercaféet tel: 060-480 00.

### 42. Åstön

### 43. Lotstornet

Unikt boende i f.d Lotstorn vid havet, beläget på Skeppshamn, Åstön. Även husvagnscamping, tältcamp, konferens och äventyr. Sälsafari, kanotdygn med mera. Bokningsbara produkter och logi på [visittimra.se](http://visittimra.se) Tel: 060-480 30, 070-209 46 30.

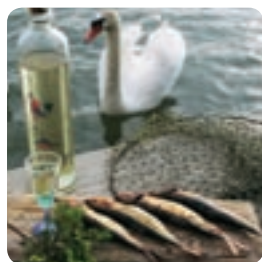
### 44. Oskars surströmming

Surströmmingsproduktion på Tynderö. Visning efter bokning. Tel: 060-425 55.



#### 45. Söråkers Grönsaker

Lokalodlade grönsaker, för öppettider ring tel 060-416 00, 070-577 80 60.



#### 46. Delikatessvägen

Turistväg som erbjuder en resa för öga och gom, sträcker sig från E4 ut till Åstön. Vägen kantas sommartid av caféer, butiker, hantverk, lokalodlad mat med mera.

#### 47. Berge Jakt & Fiske

Arrangerar gruppaktiviteter med vittning av laxfälla i Indalsälvens delta samt förädlar den egenfångade laxen. Rökt och gravad lax säljes hemma på gården i Bergeforsen. Ring för information om öppettider, tel: 060-57 84 09, 073-664 80 19.

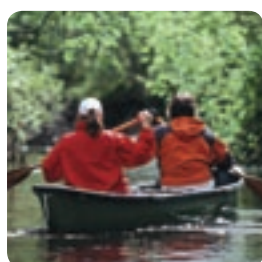


#### 48. Rotsjö Gård

Mejeri med prisbelönta delikates-sostar, butik, landsbygdscafé, , tråkåta med övernattningsmöjligheter, vandringsleder, djur på gården. Öppet 2010, ons, lör och sön fr 13 juni- ca 31 aug. Övrig tid efter förfrågan. Ring för mer information tel 0611-420 46. [www.rotsjogard.se](http://www.rotsjogard.se)

#### 49. Lövbergskyrkan

Vandring på arkeologistig i Ljustorp. Mer information ring Ljustorp turistinformation och Handel tel. 060-820 40.

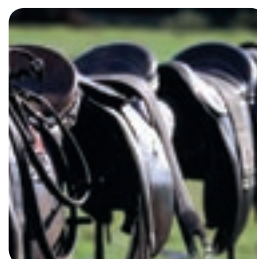


#### 50. Lögdö kanotcentral

Vid Lögdö Bruk, hyr ut kanoter och arrangerar vildmarksarrangemang som bäversafari med mera. Ring för mer information tel: 060-802 10.

#### 51. Skeppshamns fiskemuseum, Åstön

Visning efter bokning, tel 060-423 19.



#### 52. Riiby Gård

Turridning i vacker miljö. Öppet året runt. För firmafesten, kompisfesten eller utflykten. Auktoriserad ridskola. Ridläger. Plats: Lunde. Tel: 060-57 01 04, 070-398 26 68.



#### 53. Timråland 6-7 aug

Timrås folkfest med marknad, mattält och underhållning. [www.timraland.se](http://www.timraland.se)

54. Mid Nordic Cup Internationell fotbollscup för unga.

